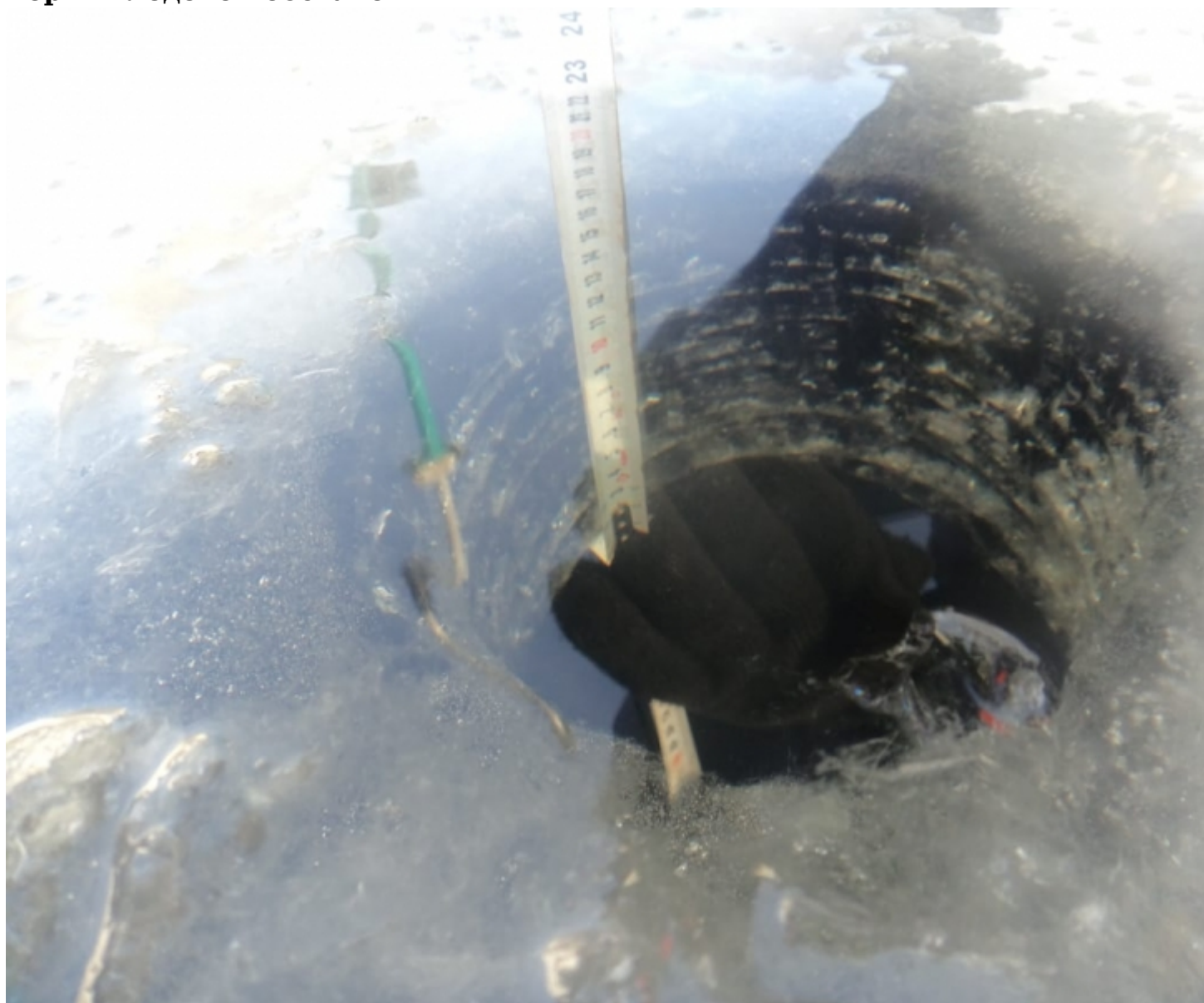




Министерство Российской Федерации по делам гражданской обороны, чрезвычайным ситуациям
и ликвидации последствий стихийных бедствий

16.02.2019 18:02

Мониторинг ледовой обстановки



Спасатели АСУНЦ и инспектора ГИМС МЧС России провели мониторинг ледовой обстановки на Онежском озере. Толщина льда на 16 февраля составляет 10-15 см. Рыбакам-любителям, проводящим свой выходной на Онеге (15 человек), сотрудники МЧС еще раз напомнили о правилах безопасного поведения на льду.
